

エントリー手順



マッチング事例



留意事項

- 申込みについて
 - ・参加登録フォームに登録いただいた内容は、他のエントリー事業所に開示します。
 - ・エントリー後の各種アナウンスは、一斉メールにてご案内しますので必ず事務局の代表メール(matching@kobe-cci.or.jp)からメールを受信できるようにしておいてください。
- 商談について
 - ・参加事業所は商談の申込みができると同時に他事業所からの商談希望の対象となります。リクエストが入った場合には、商談の受入れ可否についてもご検討ください。
 - ・商談リクエストを受入れた際、最後まで基本的なビジネスマナーを遵守してください。
 - ・商談日時・方法は当事者間での調整となりますが、商談期間中に商談をお済ませください。
- お断り
 - ・個別の商談内容及び本商談会をきっかけに発生した当事者間の紛争に、主催者は一切関知いたしませんので予めご了承ください。
 - ・参加登録フォームに記載された内容は主催者からの各種連絡・情報提供のために利用させていただくことがあります。
 - ・商談調整後、無断キャンセルの場合は、次回以降のエントリーをお断りさせていただくことがあります。

神戸 × 名古屋 × 広島 商工会議所

オンライン商談会

業種
事業規模
不問

エントリー締切: 2024年9月6日(金) **参加無料**



主催 神戸商工会議所 名古屋商工会議所 広島商工会議所

問合せ先 神戸商工会議所 東神戸支部 TEL: 078-843-2121
名古屋商工会議所 商務交流部 TEL: 052-223-5710
広島商工会議所 産業・地域振興部 TEL: 082-222-6651

※ウェブサイトははじめ商談会全般に関するお問い合わせは神戸商工会議所へお願いいたします。

Kobe

Nagoya

Hiroshima

オンライン商談会とは？

業種・事業規模を問わず、ウェブサイト上で
事業連携・共同開発・仕入先開拓・業務請負など
あらゆるビジネスマッチングが可能な事前調整型の商談会です。
新しい出会いがあなたのビジネスを拡げていきます。
ぜひお気軽にご参加ください。

概要

●参加資格

- ①神戸商工会議所の会員事業所
- ②名古屋商工会議所の会員事業所
- ③広島商工会議所の会員事業所
- ④①以外の兵庫県内事業所

※参加資格①～③のいずれかを満たす事業所はSTEP2の商談リクエスト上限が10件です。
参加資格④でエントリーした事業所の商談リクエスト上限は3件です。

●商談期間

2024年10月3日(木)～11月1日(金)

エントリー締切 2024年9月6日(金)

●商談方法

当事者間で調整

※双方合意の上、対面での商談も可能です。
※ウェブ会議システム等を使用の場合は、各自で環境を整えてください。



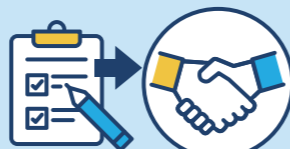
オンライン商談会の特徴



商談内容は何でもOK



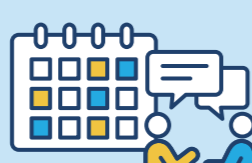
参加者の業種や
事業規模は問いません



エントリーから
マッチングまで無料



商談受入れ調整で希望の
相手と効率よく商談可能



商談日時や方法は
当事者間で調整可能



広域で幅広い分野の
事業者とビジネスチャンス

商談会スケジュール

Step1

8月5日(月)～9月6日(金)

エントリー(参加登録)受付

・裏面のエントリー手順に沿ってエントリー(参加登録)を行ってください。

Step2

9月11日(水)～9月25日(水)

エントリーリスト公開・商談リクエスト受付

・参加申込みのあった事業所のリスト(自社を除く)をウェブサイト上で公開します。
・リストから商談したい事業所を最大10社選択してください(参加資格④の事業所は3社まで)。
・選択した先へメッセージを1度だけ送信することができます(送信は任意)。

Step3

9月26日(木)～10月2日(水)

商談調整(受入れ可否の決定)

・貴事業所への商談リクエストについて、受入れ可否を決定してください。
※受入れ側の件数制限はありません。

Step4

10月3日(木)～11月1日(金)

事前マッチング結果表示&商談期間

・商談調整の結果、双方が商談を希望された場合のみ、相手方の連絡先等の情報を開示します。
・マイページで事前マッチングの結果を確認した後、当事者間で連絡を取り合い、商談日時・方法を
決めて商談してください。
・原則、商談希望を送った側(会いたいとリクエストした側)から商談受入れ側へ連絡してください。

Step5

11月5日(火)～11月7日(木)

参加者アンケート回答期間

・事務局からメールでウェブアンケートを送りますので、回答にご協力ください。

